



# UNE DÉMARCHE ENGAGÉE DU CHAMP À L'ASSIETTE

La Filière CRC® - Culture Raisonnée Contrôlée - est une démarche pensée par des agriculteurs engagés souhaitant produire autrement des céréales françaises de qualité, bonnes pour la nature, les producteurs et les consommateurs.

Depuis 2000, la démarche CRC® s'est structurée autour d'une filière : agriculteurs, coopératives et négoce, meuniers, artisans boulangers, industriels et distributeurs se sont regroupés, à travers toute la France, autour d'engagements responsables pour **apporter aux consommateurs plus de sécurité et de qualité.**

## NOS PILIERS D'ENGAGEMENTS



CÉRÉALES  
100% FRANÇAISES

CÉRÉALES CERTIFIÉES,  
CONTRÔLÉES ET TRACÉES



CULTURE  
RAISONNÉE

SANS TRAITEMENT  
APRÈS RÉCOLTE



PRATIQUES AGRICOLES  
FAVORABLES À LA BIODIVERSITÉ

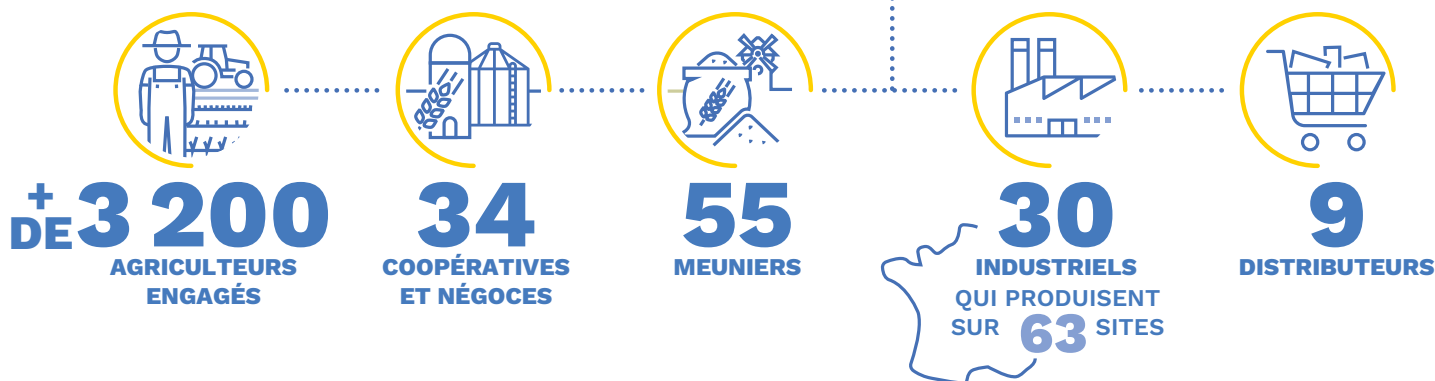
JUSTE RÉMUNÉRATION  
DES AGRICULTEURS



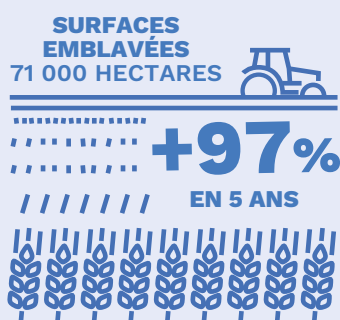
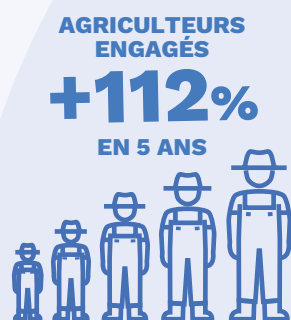
## QUELQUES EXEMPLES CONCRETS DE NOS ENGAGEMENTS

- Les champs sont éloignés d'au moins 250 mètres des sources de pollution
- Très forte limitation de l'utilisation des pesticides
- Produits phytosanitaires rigoureusement sélectionnés
- Actions systématiques de protection de la biodiversité
- Participation aux programmes de sauvegarde d'espèces locales menacées
- Zéro utilisation d'insecticide de stockage

# QUI SONT LES ACTEURS DE LA FILIÈRE CRC®?



## ÉVOLUTION DE LA FILIÈRE CRC®



Chiffres 2020

## LES CÉRÉALES PRODUITES EN FILIÈRE CRC®

- Blé tendre
- Blé dur
- Seigle
- Sarrasin
- Grand épeautre

## MAIS OÙ TROUVE-T-ON LES PRODUITS FILIÈRE CRC® ?

Plus de 4 000 boulangeries partenaires, ainsi que les plus grandes marques et distributeurs ont fait le choix des céréales CRC® : Auchan, Casino, Ebly, farine C'est qui le Patron ?, Gerblé, Intermarché, St Michel, Système U, Whaou! ...



### EN SAVOIR +

[www.filiere-crc.com](http://www.filiere-crc.com)

[@FiliereCRC](https://twitter.com/FiliereCRC) [in](https://www.linkedin.com/company/filiere-crc) Filière CRC

### CONTACT PRESSE :

Laetitia HUMÉ

07 56 00 94 43 ✉ [l.hume@giecrc.com](mailto:l.hume@giecrc.com)