

La semence s'affirme dans un environnement à risques

Invisible pour le consommateur, souvent sous-estimée dans le débat public, la semence est pourtant le premier maillon de l'agriculture, et peut-être l'un des plus stratégiques pour répondre aux enjeux de souveraineté, de résilience et de transitions.

En une décennie, la filière semences française s'est affirmée comme une pépite économique et technologique, tout en entrant dans une zone de turbulences inédites. Changement climatique, tensions géopolitiques, fluctuation des marchés, contraintes réglementaires, engagements des filières, attentes des agriculteurs et des citoyens consommateurs : jamais l'environnement n'a été aussi incertain, jamais les choix n'ont été aussi structurants, tant pour les entreprises semencières que pour les agriculteurs multiplicateurs ou les utilisateurs de semences.

Cette Note d'Agridéas propose un regard approfondi sur une filière à la croisée des chemins. Elle explore ses forces, ses vulnérabilités et ses capacités d'adaptation. Plus qu'un diagnostic, elle ouvre une réflexion sur le rôle décisif de la semence pour l'agriculture du XXI^e siècle.

La semence s'affirme dans un environnement à risques

Marie-Cécile Damave

Février 2026

Agridées

Créé en 1867, Agridées est le think tank de l'entreprise agricole.

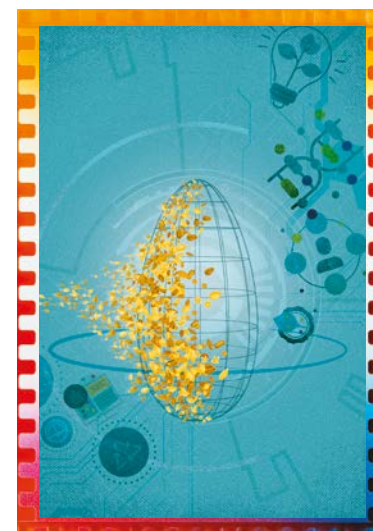
Reconnu d'utilité publique, indépendant et non-partisan, guidé par des valeurs d'humanisme et de progrès, Agridées est un laboratoire d'idées dédié à la compréhension et à l'accompagnement des mutations des secteurs agricoles et agroalimentaires, et des territoires ruraux.

Lieu de réflexion et d'intelligence collective, d'expertise et de prospective, Agridées anime des groupes de travail, publie des Notes de réflexion stratégique, organise des rencontres thématiques qui placent l'entreprise agricole au cœur des transitions sociétales et des grands enjeux de transformation du XXI^e siècle.

Au quotidien, Agridées mobilise un réseau diversifié d'acteurs agricoles, agroalimentaires et agro-industriels, mais aussi de décideurs économiques et politiques, d'acteurs publics et territoriaux, d'enseignants, de chercheurs et experts, de représentants de la société civile.

Par ses travaux, Agridées accompagne et soutient les chefs d'entreprise agricole dans la construction d'une société durable, créatrice de valeurs et ouverte sur l'avenir.

www.agridees.com



Réalisation : jpguerin-studio.fr



Marie-Cécile Damave
*La semence s'affirme dans un environnement à risques
2026*



Agridées
8, rue d'Athènes
75009 Paris
+33 (0)1 44 53 15 15
contact@agridees.com
www.agridees.com