

# agriDées

RÉFLÉCHIR • PARTAGER • AVANCER

## LE THINK TANK de l'entreprise agricole



Gestion et droit  
de l'entreprise agricole



Recherche, innovation  
et technologies



Politiques  
agricoles



Bioéconomie  
et énergie



Agro-alimentaire  
et agro-industrie



Alimentation  
et consommation

## NOTRE HISTOIRE

Fondée en 1867, la **Société des Agriculteurs de France (SAF)** est la première organisation professionnelle agricole. Créée par et pour les agriculteurs, elle a historiquement porté la voix de l'entreprise agricole, accompagné les évolutions économiques, techniques et sociétales du secteur.

Dans la continuité de cet héritage, la SAF, association reconnue d'utilité publique, a créé **Agridées, le think tank de l'entreprise agricole**, pour répondre aux défis de l'agriculture du XXI<sup>e</sup> siècle par l'analyse, le débat et la prospective.

## NOTRE FONCTIONNEMENT

Agridées s'appuie sur une gouvernance et une organisation qui garantissent son indépendance, sa pluralité et la qualité de ses travaux :

- un conseil d'administration d'une trentaine de membres élus parmi les adhérents représentatifs de la diversité des filières agricoles, des territoires, des métiers et compétences associées.
- une équipe d'experts mobilisant des compétences économiques, juridiques, scientifiques, sociales, stratégiques...

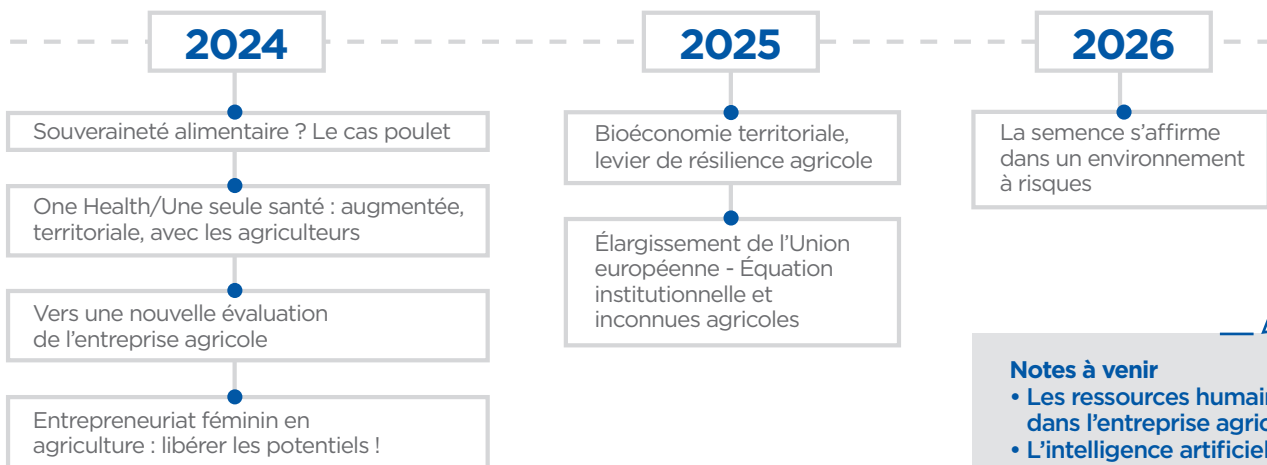
## NOS VALEURS

Indépendant, Agridées fédère un large réseau d'adhérents et de partenaires - agriculteurs, entreprises, enseignants et chercheurs, organisations agricoles, décideurs publics et privés - qui participent aux travaux du think tank. La diversité des profils et des expertises nourrit la richesse des débats, favorise les synergies et contribue à l'émergence de propositions au service de l'entreprise agricole. Agridées est à la fois :

- un producteur de contenus et réflexions (notes de think tank, analyses, articles, revue trimestrielle),
- un lieu de dialogue et d'échanges à travers des groupes de travail et des événements.

Ses travaux visent à répondre aux grandes attentes sociétales et aux défis majeurs de l'agriculture du XXI<sup>e</sup> siècle : création de valeur et compétitivité, durabilité, transition climatique, innovation, souveraineté alimentaire et énergétique, évolution des modèles économiques, juridiques et sociaux...

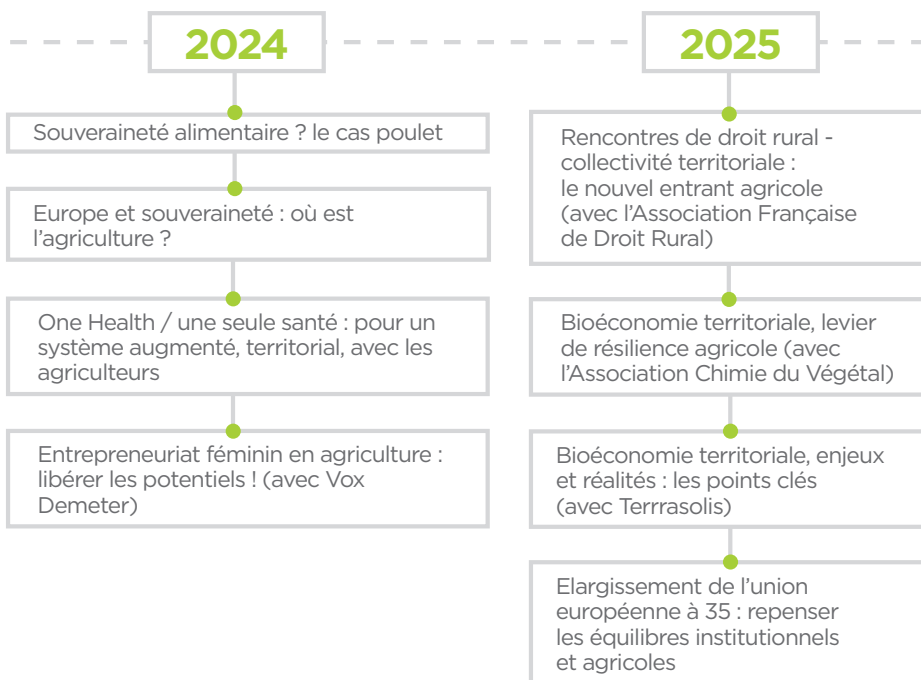
## Les Notes Agridées



### Notes à venir

- Les ressources humaines dans l'entreprise agricole
- L'intelligence artificielle
- L'autonomie énergétique des entreprises agricoles

## Les agriDébats et les conférences



## Les livres

- Le CO<sub>2</sub> vert capturé par le droit (avril 2022)
- La table de demain (mars 2023)
- Sociétés et droit rural : je t'aime moi non plus (avril 2026)

Retrouvez nos Notes de think tank, nos publications, notre revue et tous nos événements sur notre site internet [www.agridees.com](http://www.agridees.com)

## Nos supports de diffusion



La lettre d'information bimensuelle

**6 500**

abonnés



Les réseaux professionnels

**7 000**

abonnés sur LinkedIn



La revue trimestrielle



Le site internet

[www.agridees.com](http://www.agridees.com)

**agriDées**  
RÉFLÉCHIR • PARTAGER • AVANCER

**agriDébats**  
RÉFLÉCHIR • PARTAGER • AVANCER

Échanges et réflexions  
sur des thématiques d'actualité

**agriDossiers**  
RÉFLÉCHIR • PARTAGER • AVANCER

Notes de think tank  
et d'analyse

**agriDécideurs**  
RÉFLÉCHIR • PARTAGER • AVANCER

Rencontres réservées aux entreprises  
partenaires "Premium".



Société des Agriculteurs de France - 8 rue d'Athènes - 75009 Paris

Tél. : + 33 (0) 1 44 53 15 15 - [contact@agridees.com](mailto:contact@agridees.com)

[agridees.com](http://agridees.com)